

ÉGHAJLATVÁLTOZÁS = ÁRVIZEK ÉS ASZÁLYOK

HOGYAN GAZDÁLKODJUNK VÍZKÉSZLETEINKKEL?



MAGYARORSZÁG
KORMÁNYA

Európai Unió
Kohéziós Alap



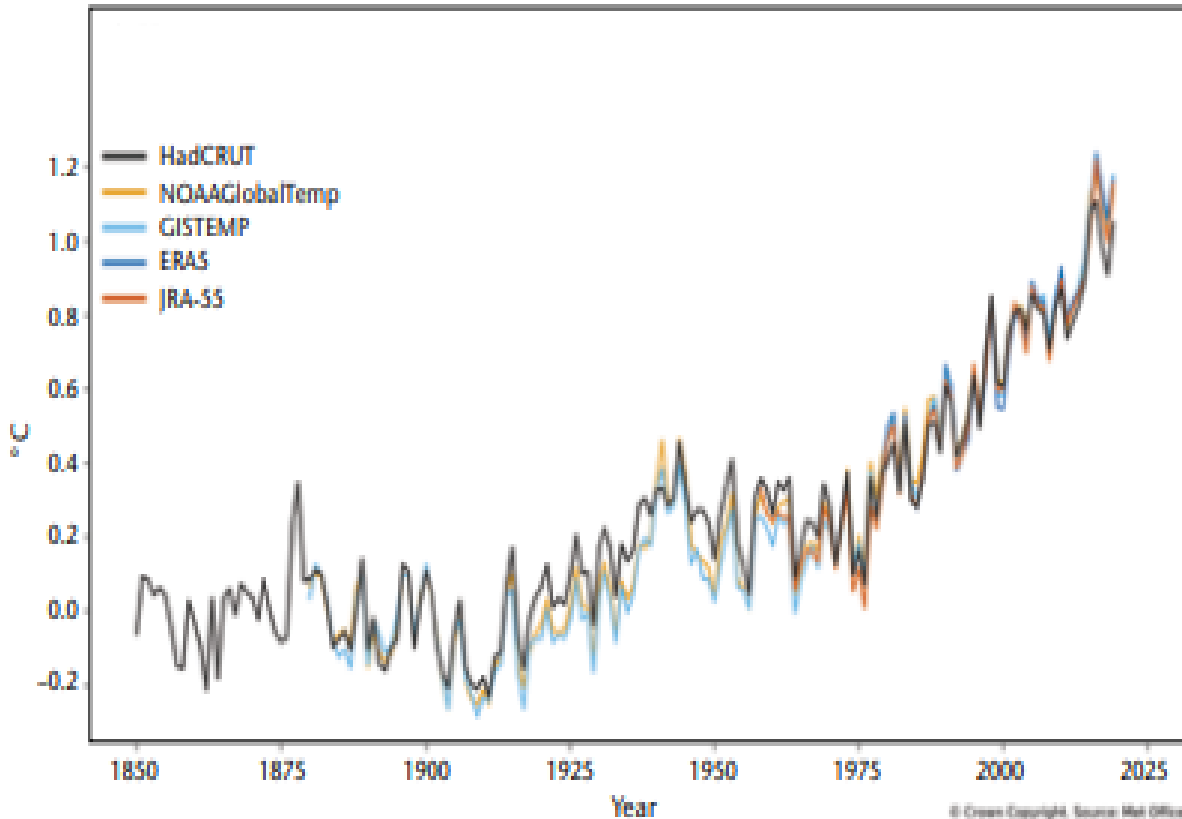
BEFEKTETÉS A JÖVŐBE

SZÉCHENYI 2020



A program a KEHOP-1.2.1-18-2018-00043 azonosítószámú, „Bükkábrány, Mezőkövesd és Mezőkeresztes települések helyi klímastratégiájának kidolgozása, klímatudatosságot erősítő szemléletformálás megvalósítása” című projekt keretében valósul meg.

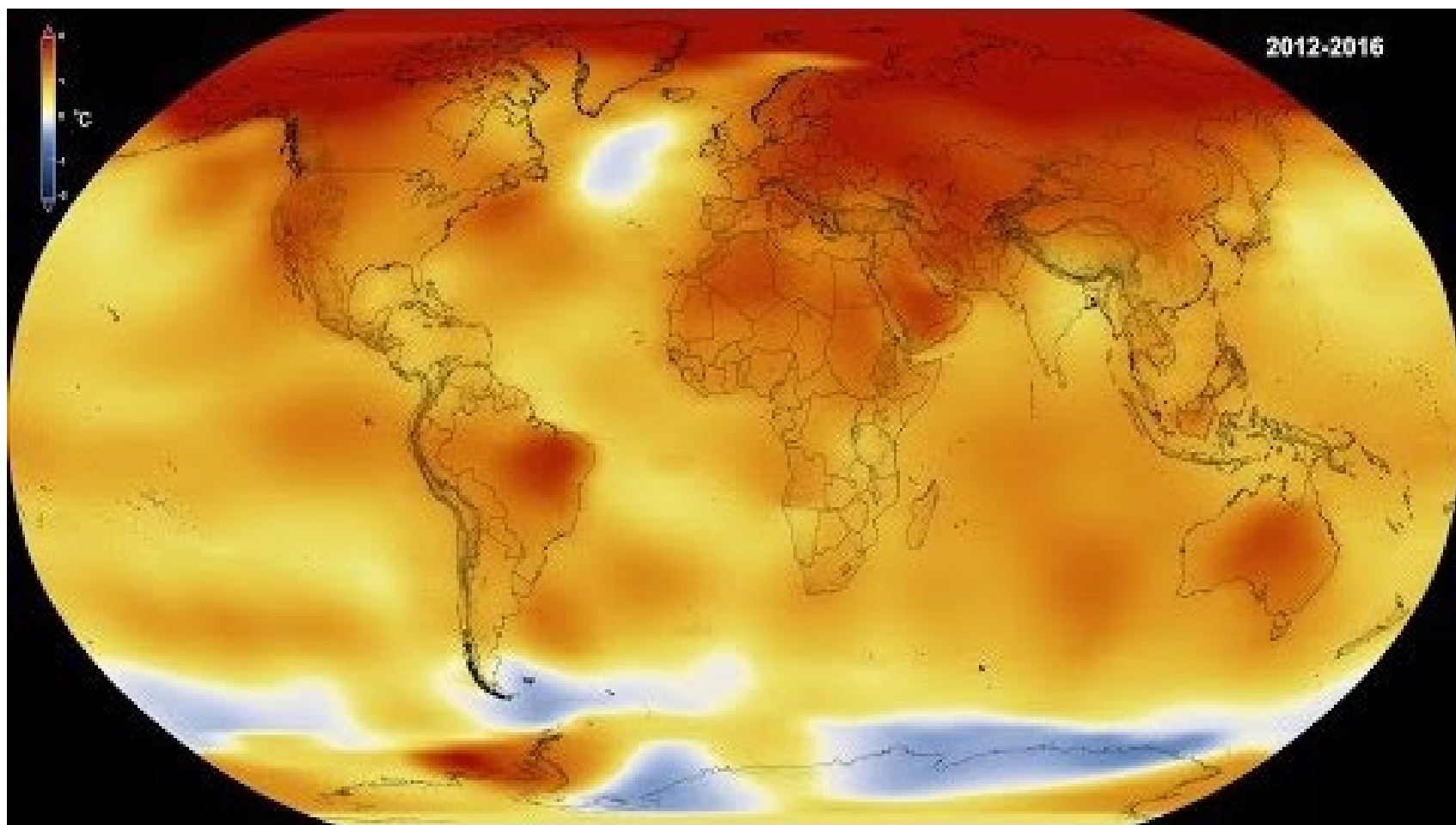
Hogyan alakul a Föld éghajlata?



Az **elmúlt öt év**
(2015-2019) a
legmelegebb 5 év
volt
a rendszeres
meteorológiai
mérések kezdete óta

Forrás: WMO Statement on the Status of the Global Climate in 2019

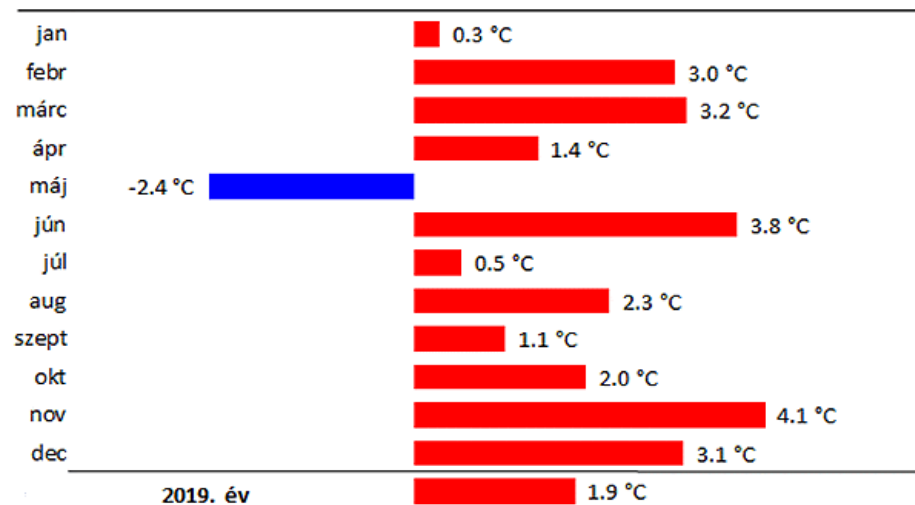
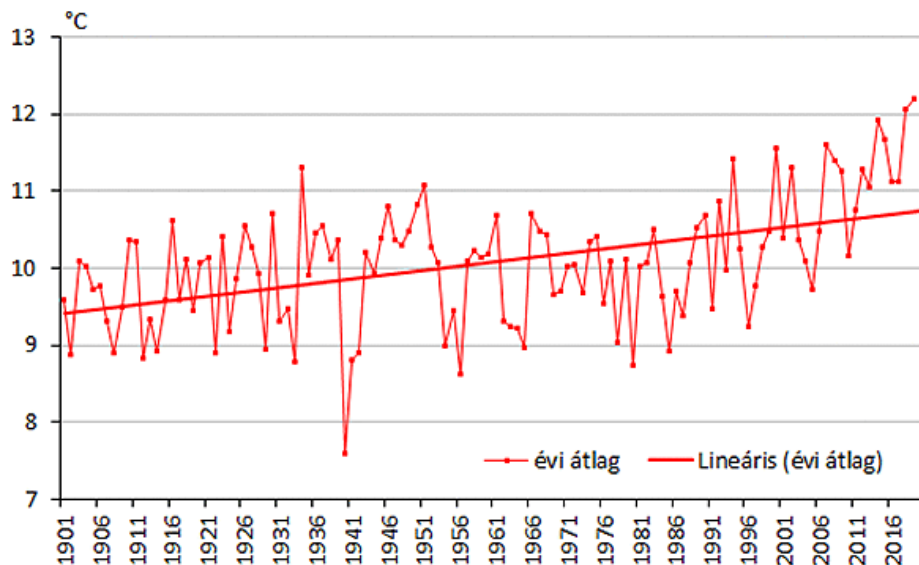
Hogyan alakul a Föld éghajlata?



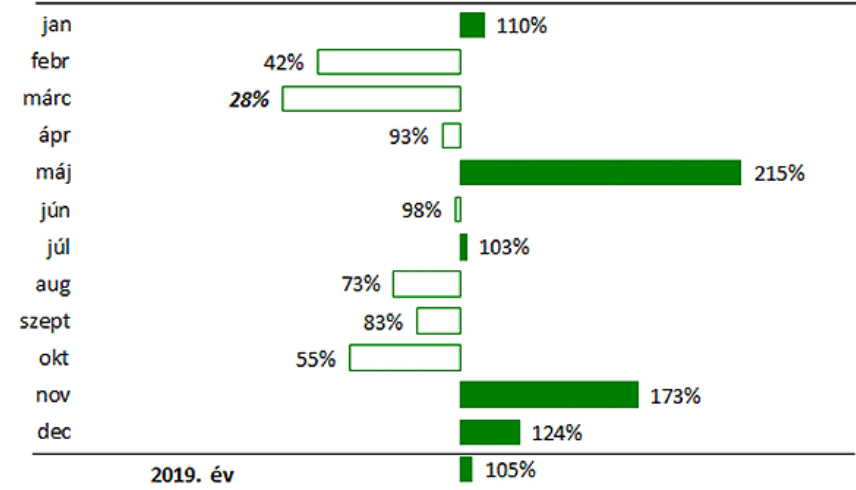
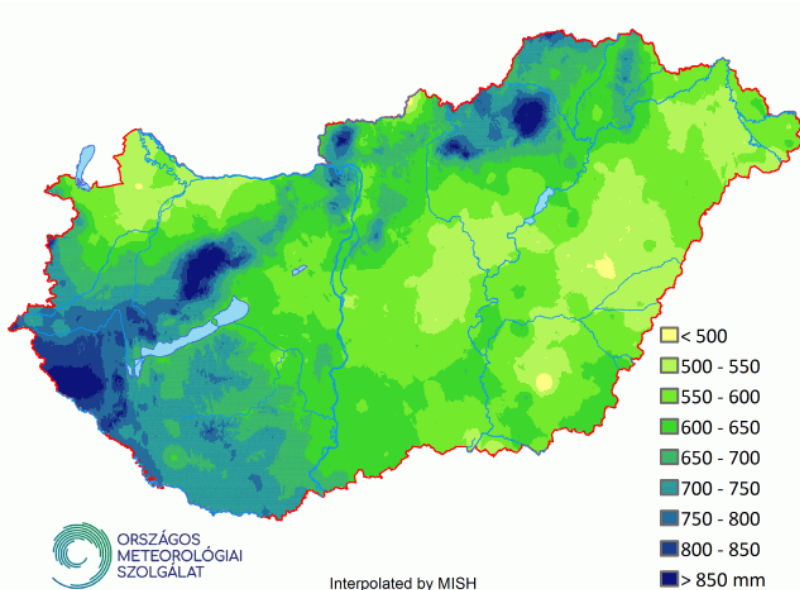
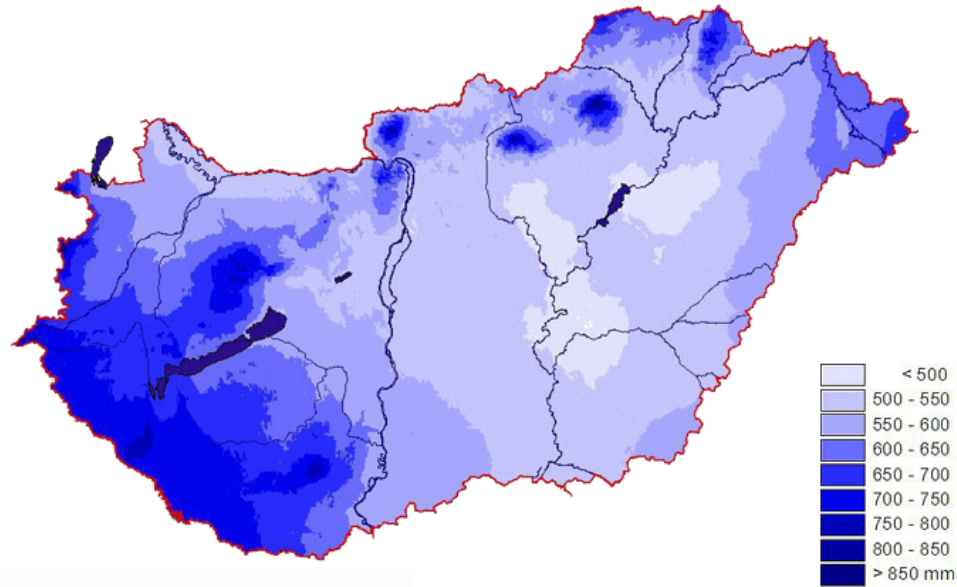
https://www.youtube.com/watch?time_continue=20&v=bCVXnrQfzgA

Hogyan alakul Magyarország éghajlata?

- 1901 óta **2019 volt legmelegebb év** (a második legmelegebb évet, 2018-at követően)
- Mindössze **egyetlen hónap átlaghőmérséklete múlta alul a sokéves átlagot**



Hogyan alakul a csapadék mennyisége?

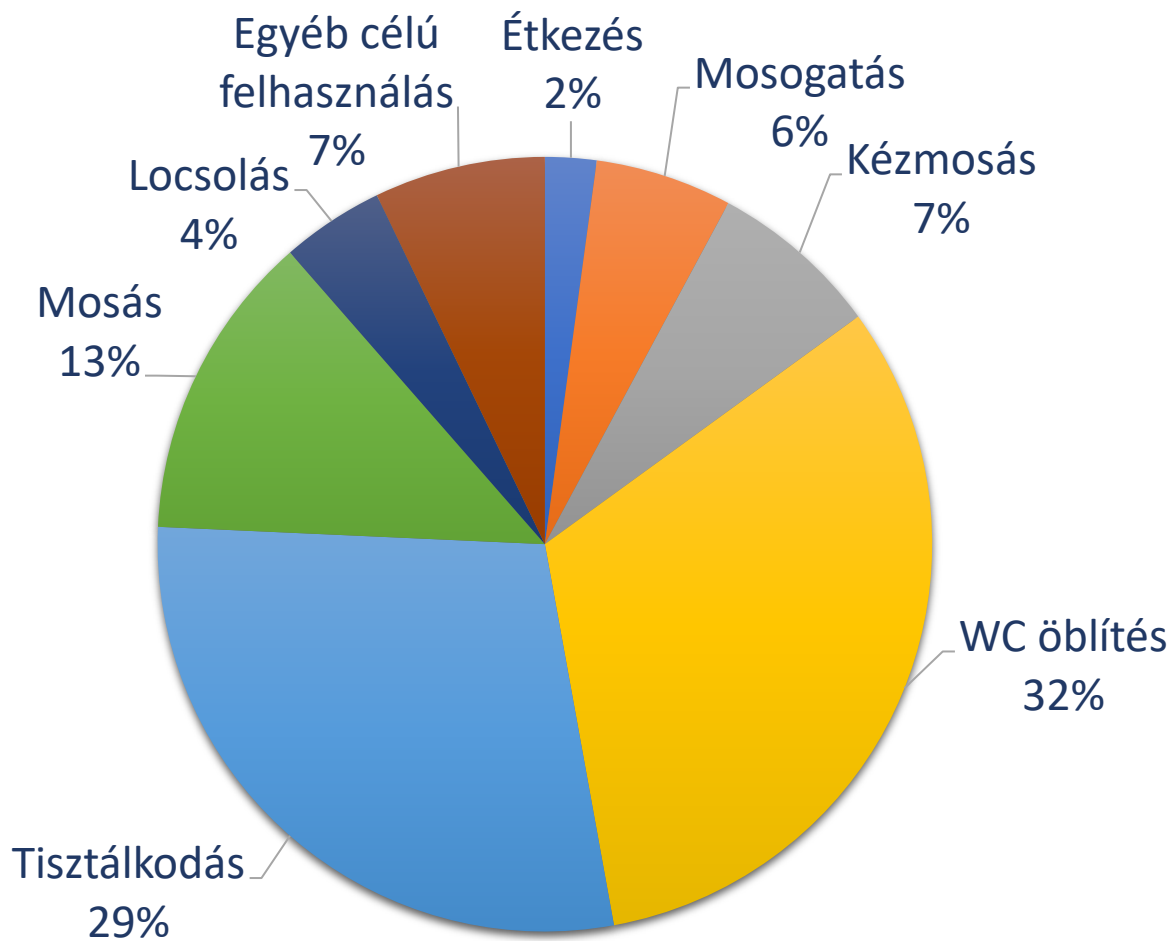




**Ha sok, az a baj...
Ha kevés, az a baj...**

Az édesvíz drága kincs!
Érdemes takarékoskodni vele, hiszen az éghajlatváltozás következtében egyre inkább azzá válhat!

Napi vízhasználat megoszlása



Az édesvíz drága kincs!

Érdemes takarékoskodni vele, hiszen az éghajlatváltozás következtében egyre inkább azzá válhat!

Néhány élelmiszer vízigénye



Ivóvíz

IVÓVÍZ AZ EU-BAN



Átlagos csapvízfogyasztás per fő
(ivóvíz, literben kifejezve, naponta)*



*ideértve az átlagos fogyasztást háztartásonként

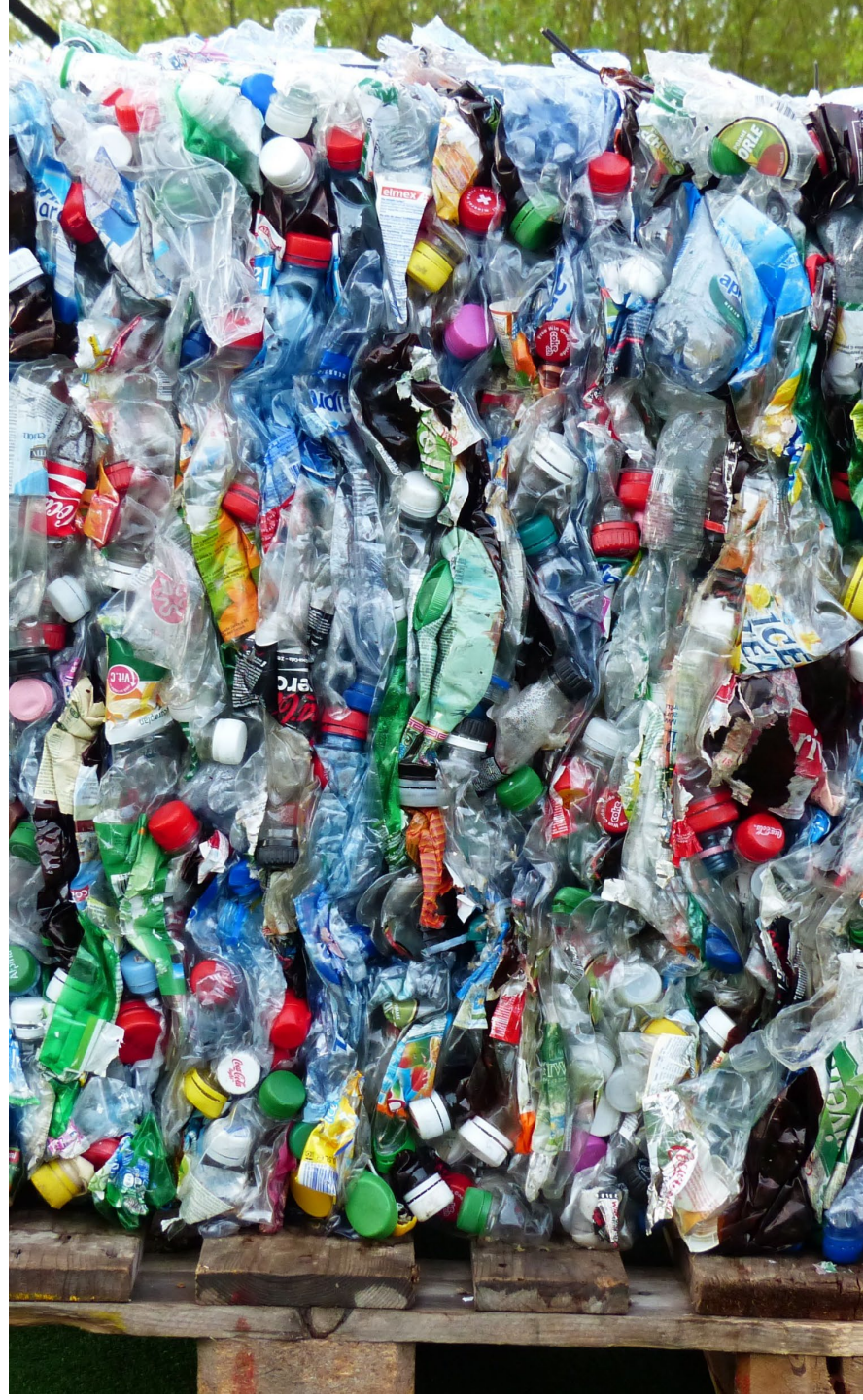
Hogyan csökkentjük az ivóvíz felhasználását?

- Semmiképpen se mosogasson folyó vízben
- Inkább zuhanyozzon
- Fogmosáskor ne folyassa a vizet, használjon inkább poharat
- Használjon víztakarékos WC-tartályt
- Ha csöpög a csap, vagy folyik a WC, javítsa / javíttassa meg azonnal.
- Használjon víztakarékos csaptelepet.
- Kézmosáskor szappanozás alatt zárja el a csapot.
- Fürdőszoba-felújítás esetén válasszon antibakteriális bevonatú szanitereket
- Ha átfolyós vízmelegítője van, a lassan melegedő vizet műanyag vödörben fogja föl



Palackozott víz vagy csapvíz?

- **A csapvíz tiszta!** Az ivóvíz-szolgáltatók kötelesek hetente többször vízmintákat venni, és azokat akkreditált laboratóriumokban ellenőriztetni.
- **Az ásványvizek egészségesek, de bánjunk velük csínján!** Az ásványvíz alapfeltétele, hogy oldott ásványianyag-tartalma meghaladja az 500 mg/litert! Az ásványi anyagok ugyanakkor az emberi szervezetre sajátos élettani hatást gyakorolhatnak. Célszerű tehát a különböző típusú vizeket felváltva fogyasztani! Krónikus betegek pedig minden esetben kérjék ki orvosuk tanácsát, mert egyes ásványvizek akár ártalmasak is lehetnek számukra!
- **Klíma- és környezetvédelmi szempontból döntő tényező: a csomagolás és szállítás - vagyis a csapvíz a nyertes!**



Használt víz

A keletkező szennyvizek „kezelését” döntően két széles körben elterjedt módszer szolgálja: a vezetékes szennyvíz-elvezetés és -tisztítás, valamint a derítők alkalmazása.

Míg az előbbi kiépítése és működtetése jelentős energiafelhasználással és így üvegházhatású gáz kibocsátással jár, addig az utóbbi komoly talaj- és talajvízszennyezést eredményezhet!



Használt víz

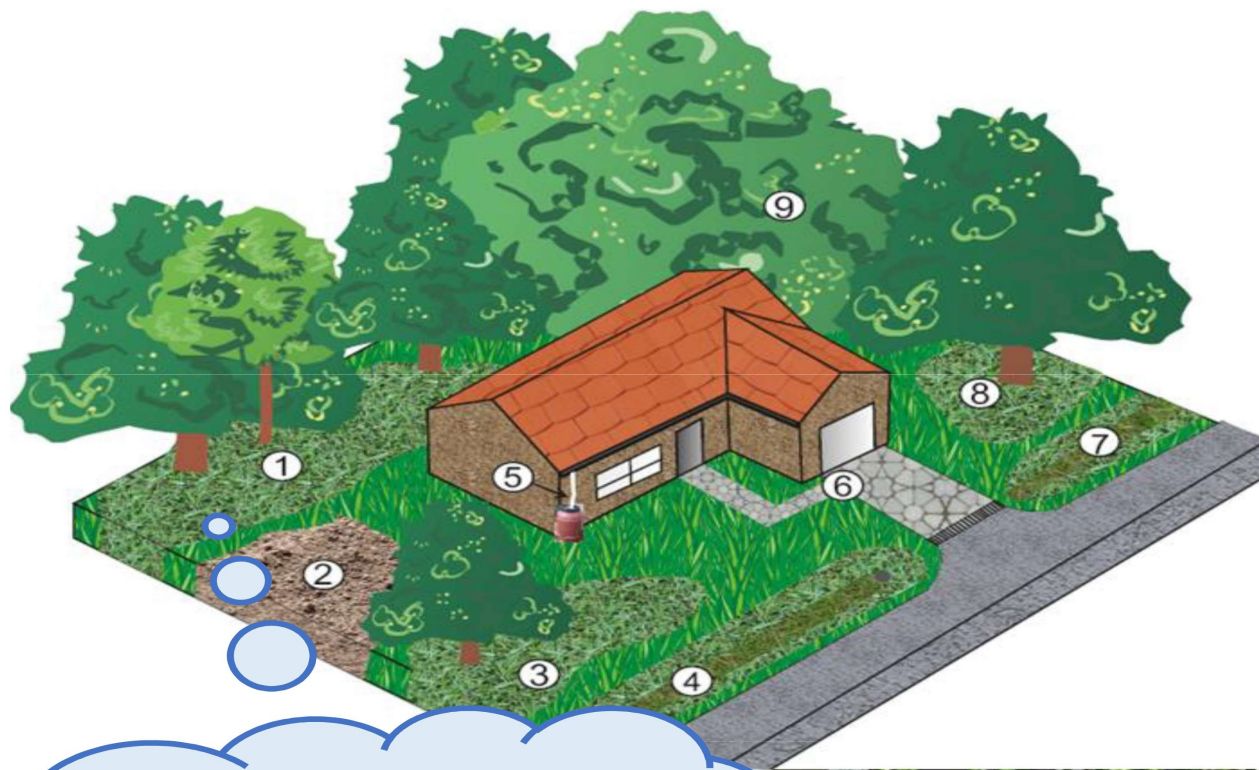
- A **szürkevíz** olyan háztartási használt víz, amelynek forrása elsősorban a tisztálkodás, mosás, mosogatás. Lényeges jellemzője, hogy emberi fekáliát egyáltalán nem tartalmaz. Mivel a szürkevíz szennyezőanyag-tartalma alacsony, az különösebb kezelés nélkül felhasználható WC-öblítésre, felmosásra, autómosásra, némi tisztítás után pedig újbóli mosásra is! Lényeges azonban tudni, hogy néhány napos állás után a szürkevízben is megindul a szerves anyagok bomlása. **A legegyszerűbb, legolcsóbb módszer mindig saját szokásaink megváltoztatása, és főleg az előregondolkodás!**
- A **feketevíz** a WC-öblítés során „keletkezik”, így értelemszerűen van benne ürülék, vizelet.



Használt víz

- Gyűjtsük lavórba, vödörbe, tálba a mosóvizet, a zöldség mosásánál használt vizet és mindent, ami alig piszkos! Öntözésre, WC-öblítésre tökéletesen megfelelnek!
- Nem biztos, hogy mindent azonnal ki kell önteni! Gondoljuk végig, hogy a következő egy-két órában mire akarunk vizet használni, hátha hasznát tudjuk venni a kiöntésre szánt vizünknek!
- A szürkevíz hasznosítására kész berendezések is kaphatók. Ezek egy része ún. lokális rendszert alkot: a kád és a mosógép vizét egy napi vízmennyiséget magába fogadó tartályba gyűjti, a WC-öblítés ebből történik.
- A drágább központi berendezések a házban keletkező összes szürkevizet összegyűjtik, szűrik, fertőtlenítik, így akár mosáshoz is használható tisztaságú vízhez juthatunk.

Csapadékvíz



A vízgazdálkodási törvény alapján az ingatlanra lehulló csapadék az ingatlan-tulajdonos tulajdonát képezi, így célszerű azzal tudatosan gazdálkodni!

- 1;3,8;9) Terepmélyedés növényzettel beültetve
- 2) Talajjavítás, talajcsere: a tömörödött és/vagy rossz szivárgási tényezőjű talaj cseréje
- 4;7) Fűvesített árok
- 5) Tetővíztároló tartály
- 6) Áteresztő burkolattal kialakított kocsibejáró
- 10) A telek természetes növénytakarójának megőrzése



A high-speed photograph of a water splash. A single drop of water has just hit a surface, creating a crown-shaped splash that rises vertically. The water is clear and reflects the surrounding light, which is a mix of teal and yellow-green. The splash is reflected in the water below it, creating a symmetrical effect. The background is a smooth gradient from light yellow-green at the top to a darker teal at the bottom.

**TAKARÉKOSAN BÁNJUNK
VÍZKÉSZLETEINKKEL!**